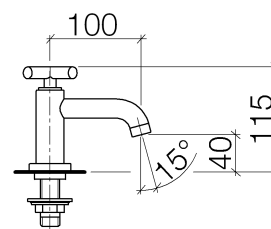
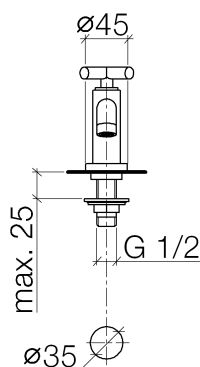




Produktspezifikationen

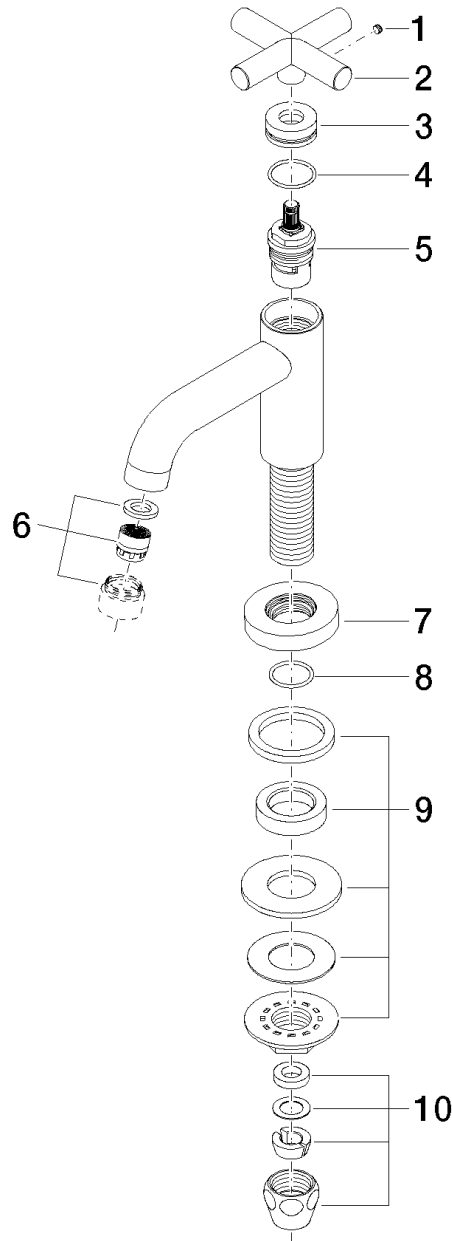
- **Ausladung 100 mm**
- starrer Auslauf
- runder luftangereicherter Strahl
- Armaturenhöhe 115 mm
- Höhe bis Luftsprudler 40 mm
- Bohrungsdurchmesser 35 mm
- Anschluss 1/2"
- Rosette Ø 45 mm
- Durchfluss max. 9 l/min
- bleifrei



Oberflächen

- | | |
|----------------|-------------|
| • chrom | 17500892-00 |
| • platin matt | 17500892-06 |
| • platin | 17500892-08 |
| • schwarz matt | 17500892-33 |

Explosionszeichnung



Bestellmenge

Nr.	Artikelnummer	Benennung	Verbaumenge
1	09311105590	Stift	1
2	092089011ff	Griff	1
3	092102089ff	Huelse	1
4	09141008590	Dichtung	1
5	9090031350090	Oberteil	1
6	90230106801ff	Luftsprudler	1
7	092789106ff	Rosette	1
8	09141003290	Dichtung	1
9	0423100108890	Befestigungssatz	1
10	04233004000ff	Verschraubung	1

Durchflussdiagramm

